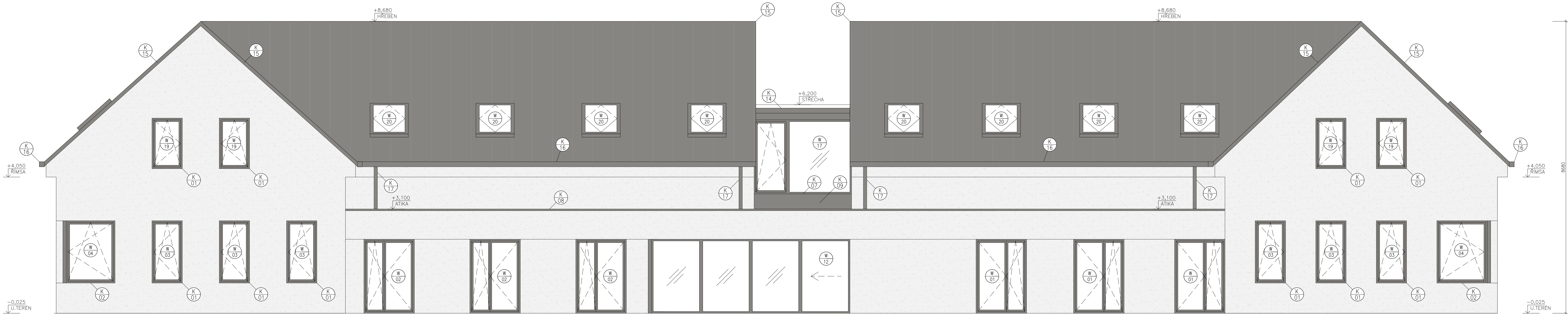
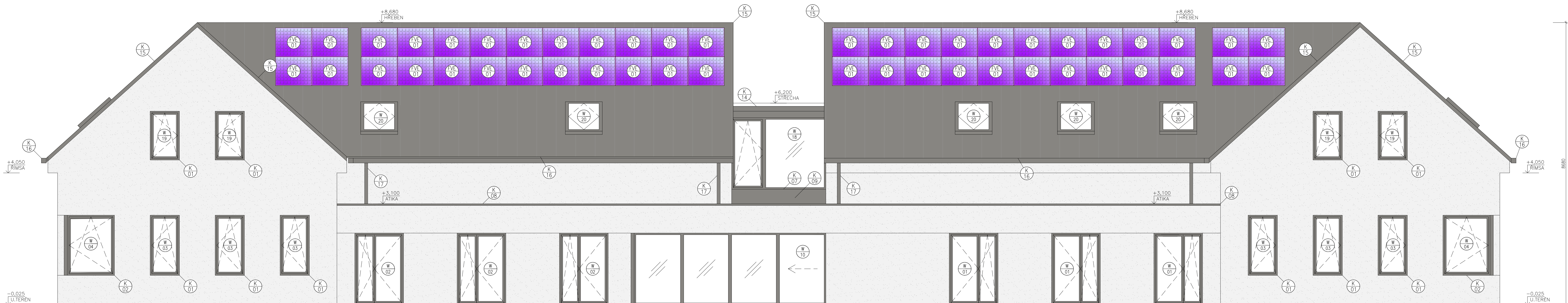


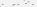

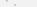





POHLED SEVEROVÝCHODNÍ OBJEKT A



POHLED JIHOZÁPADNÍ OBJEKT B



LEGENDA MATERIÁLŮ:

- | | |
|---|-----------------------------------|
|  | OMÍTKA SILIKONOVÁ |
|  | ROZTÍRANÁ R1,5 RAL 090 80 10 |
|  | KLEMPÍŘSKÉ PRVKY |
|  | RAL 9007 (JAKO KRYTINA) |
|  | RÁMY OKEN A DVEŘÍ |
|  | KOMAXIT RAL 9007 MAT STRUKTURÁLNÍ |
|  | KLEMPÍŘSKÉ PRVKY AL 1,5 mm |
|  | RAL 9007 |

LEGENDA BUBLIN:

- | | |
|------------|-----------------------------------|
| W
01 | VIZ VÝPIS OKEN A VNĚŠNÍCH DVEŘÍ |
| 0.1.2
P | VIZ VÝPIS VNITŘNÍCH DVEŘÍ |
| R
01 | VIZ SKLADBY KONSTRUKCÍ |
| C
01 | VIZ SKLADBY KONSTRUKCÍ |
| F
01 | VIZ SKLADBY KONSTRUKCÍ |
| S
01 | VIZ SKLADBY KONSTRUKCÍ |
| P
01 | VIZ POZNÁMKY |
| IV.01 | FOTOVOLTAIKA VIZ ELEKTROINSTALACE |

POZNÁMKY:

- | | |
|---------|--|
| P
01 | <p>SYSTÉM VENKOVNÍHO STÍNĚNÍ + SAMOSTATNÝ ROZVÁDEČ čm. 104.</p> <p>ELEKTROKOOPINOVATÝ S DODATELNOU VÝMĚNOU.</p> <p>STÍNĚNÍ VENKOVNÍM ŽALUZIE 90 mm RAL 9007</p> <p>VIZ PROJEKT D1.4 ELEKTROINSTALACE</p> |
| P
02 | <p>PODOMITKOVÉ DEŠŤOVÉ SVODY Z KG POTRUBÍ DN110 VČETNĚ KOTVENÍ</p> <p>DO ZDIVA. POTRUBÍ PŘEKRYTO PLOU OMIKULOU ALESPŮN 50 mm EPS.</p> <p>U SKLUBI BEZ GEJZERU. KOOPINOVÁNÍ S D1.4 T1.</p> |
| P
03 | <p>STŘEŠNÍ VRSTVI PLOCHÉ STŘECHY S TPO FOLII, SYSTÉMOVÉ, S LÍMCEM.</p> <p>VHŘIVÁNÉ, S KOSÍKEM PROTI NÁVLAMENÍM A STŘEŠNÍM KÁČKOU.</p> |

DILATACE PODLAHOVÉHO VYTÁPĚNÍ
- VIZ. D.1.4a VYTÁPĚNÍ

OBJEKT A

OBJEKT B

$\pm 0,000 \equiv 286,800 \text{ m.n.m.}$ ZMĚNA PD – 11/2022

HLAVNÍ PROJEKTANT:

Energy Benefit Centre o.p.s.
Thákurova 531/4, 160 00 Praha
tel.: +420 270 003 300
e-mail: kontakt@energy-benefit.cz
internet: www.energy-benefit.cz

ZPRACOVATEL ČÁSTI:
Vypracoval:
Ing. arch. Andrej Ku
Zodpovědný projektant:
Ing. Vladimír Fiedler

PROJEKT:

Rozvoj komunitních sociálních služeb DOZP v lokalitě Jičín –
projektová dokumentace – aktualizace PD

STAVEBNÍK:

KRÁLOVÉHRADECKÝ KRAJ
Pivovarské náměstí 1245, 500 03 Hradec Králové

ČÁST, PROFESÍ:
ARCHITEKTONICKÉ A STAVEBNĚ TECHNICKÉ ŘEŠENÍ

razlika a po

Zakázkové číslo:	Paré:
04-21-32	

Datum: 11/2022

Část:	Stupeň:	Změna
D.1.1	DPS	01

Č.výkr.:	Formát:	Měřítko:
16-3	A4	1:50